

# Használati utasítás:

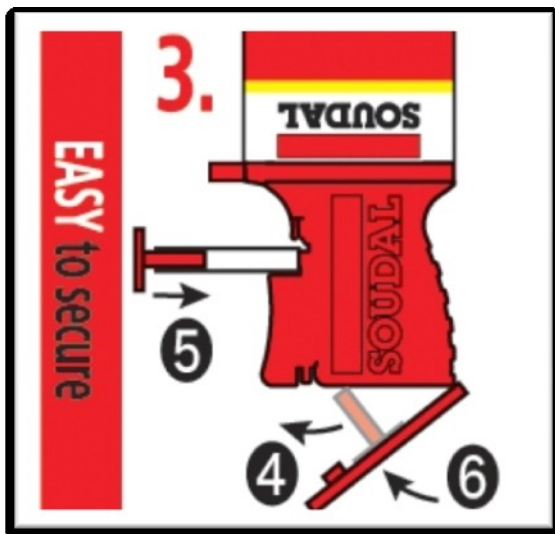
Használjon megfelelő védőfelszerelést.  
Minden esetben nedvesítse a felületet



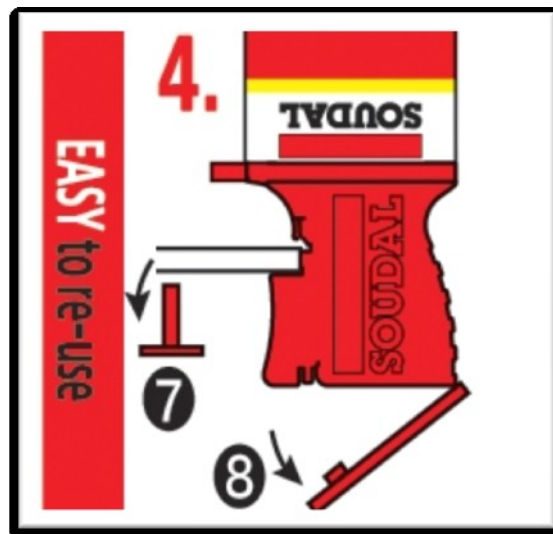
Rázza fel a palack tartalmá kb. 30 másodpercig, majd nyissa ki a pisztolytetejét, vegye fel a kesztyűt és hajtsa le a kifújó szárát



Fordítsa fejjel lefelé a palackot és kezdje meg a hab kifújását.  
A hézagokat csak 30-40%-ig tölts ki, a többit a hab a kötési folyamat alatt kitölti!



Használat után, zárja je és dugózza le a kifúszárat, majd zárja a pisztoly.  
A termék újra használható 6 héten belül.



Használat előtt rázza fel a palackot majd a korábban felsoroltak szerint használja és zárja a palackot.

A kifújt habot festesse vagy egyéb tömítő anyaggal védje az UV surázástól.  
A kifújt hab kikötetlen állapotban eltávolítható, Pu tisztítóval, Swipex törlőkendővel. A kikötött hab, mechanikusan ill. PU REMOVER – utólagos PU eltávolítóval